

dne **5. 5. 2026** od **7:00** do **19:00** hodin

Plánovaná odstávka zahrnuje tyto lokality:**Albrechtice** (okres Ústí nad Orlicí)

č. p. 36, 40, 41, 65, 66, 67, 71-77, 79, 88, 120, 134, 137

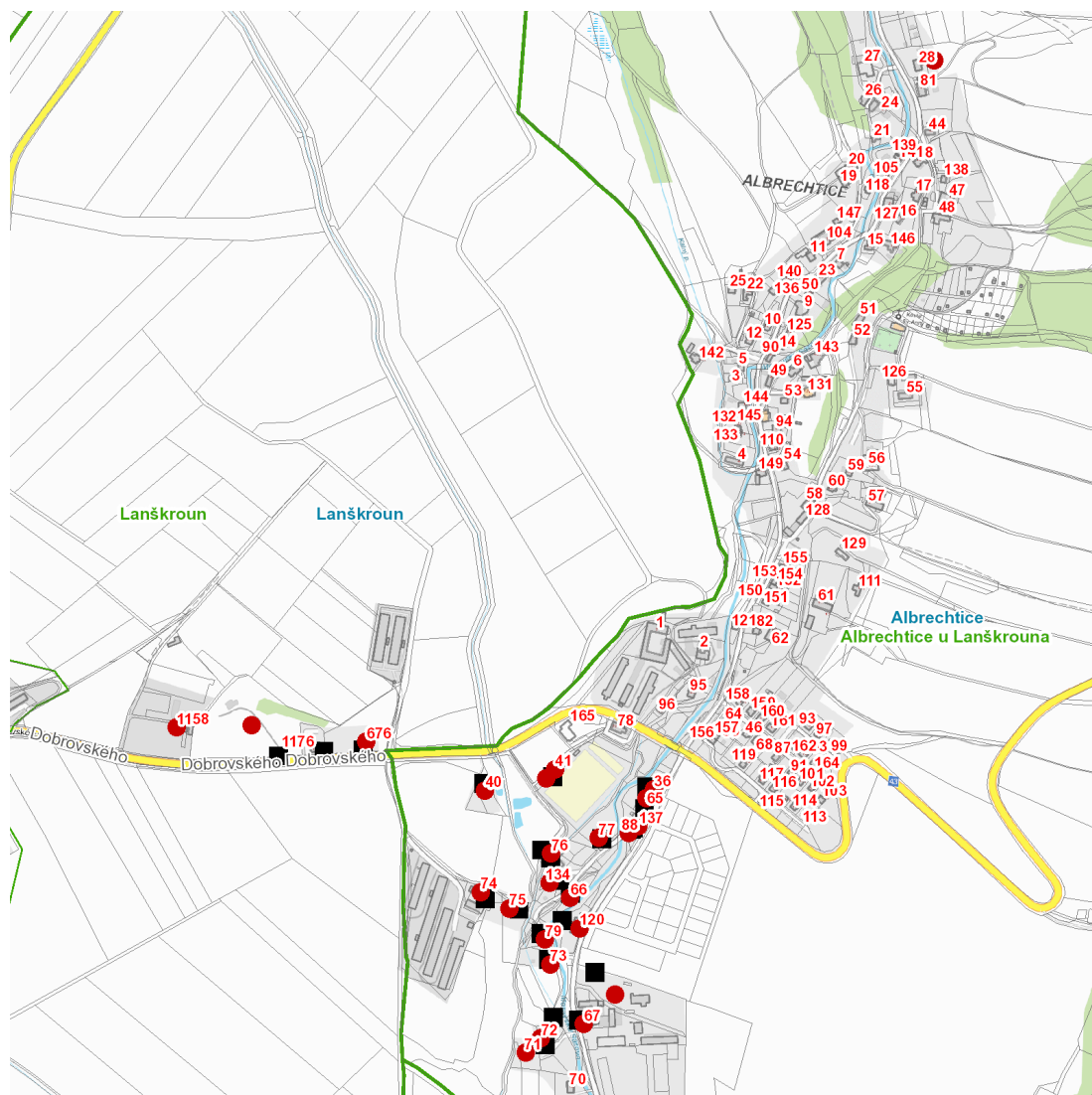
kat. území **Albrechtice u Lanškrouna** (kód **600113**): parcelní č. 67/4, 197, 1476/2**Lanškroun** (okres Ústí nad Orlicí)část obce **Žichlínské Předměstí****Dobrovského:** č. p. 676, 1158kat. území **Lanškroun** (kód **678929**): parcelní č. 3116/2

UPOZORNĚNÍ

Dotčené zařízení distribuční soustavy je nutné i v době odstávky považovat za zařízení pod napětím, a proto vás žádáme o dodržení všech zásad bezpečnosti a provedení opatření potřebných k zamezení případných škod na zdraví a majetku. | Provozovatelé výroben elektřiny jsou povinni zajistit přerušeni dodávky elektřiny z výroby do vypnutého úseku distribuční soustavy.

NEJDE VÁM ELEKTŘINA...

TIP: Registrujte se zdarma na www.cezdistribuce.cz/sluzba a informace o odstávkách elektřiny budete dostávat e-mailem nebo SMS. U poruch zasíláme SMS s předpokládanou dobou obnovení dodávek. | Aktuální stav dodávek elektřiny na konkrétní adrese zjistíte snadno, rychle a bez registrace na portále **Bez Šťávy** (www.bezstavy.cz).

dne 5. 5. 2026 od 7:00 do 19:00 hodin**Orientační mapový podklad odstávkou dotčených lokalit****VYSVĚTLIVKY**

- – adresy dotčené odstávkou elektřiny
- – místa připojení k elektrické síti dotčená odstávkou

INFORMACE ZASLÁNA

IDDS: 79ga3f5 (Obec Albrechtice)

IDDS: 27tbq25 (Město Lanškroun)